

# BULLETIN COMMUNAL

C 202

ST HILAIRE  
D'ESTISSAC

2008

N° 19



# SOMMAIRE

=====

|                  |   |
|------------------|---|
| <b>Page 2 :</b>  | <b>Lettre du Maire</b>                              |
| <b>Page 3 :</b>  | <b>Elections diverses</b>                           |
| <b>Page 4 :</b>  | <b>Tableau des délégués</b>                         |
| <b>Page 5 :</b>  | <b>Budget Primitif 2008 de l'intercommunalité</b>   |
| <b>Page 6 :</b>  | <b>Horaires &amp; divers</b>                        |
| <b>Page 7 :</b>  | <b>AIVAP &amp; CESU</b>                             |
| <b>Page 8 :</b>  | <b>SIAEP &amp; Syndicat de la Crempse</b>           |
| <b>Page 9 :</b>  | <b>Autres Syndicats</b>                             |
| <b>Page 10 :</b> | <b>SMECTOM &amp; PGB</b>                            |
| <b>Page 11 :</b> | <b>Photo TRI SELECTIF</b>                           |
| <b>Page 12 :</b> | <b>Divers / LOIS</b>                                |
| <b>Page 13 :</b> | <b>Notre CA 2007</b>                                |
| <b>Page 14 :</b> | <b>Notre BP 2008</b>                                |
| <b>Page 15 :</b> | <b>LOISIRS</b>                                      |
| <b>Page 16 :</b> | <b>Mot du Prêtre</b>                                |
| <b>Page 17 :</b> | <b>Votre Conseil Municipal (MAI du 31 Mai 2008)</b> |

**Sur la photo de St Hilaire prise en Juin 2008, vous pouvez apercevoir en second plan, le panneau des randonnées pédestres réalisé par les enfants du pays de Beleyme, le Mai des nouvelles élections 2008 et en fond, la toiture de notre belle église.**

**Le 21 Juin 2008**

**Chers Saint – Hilairoises, Saint – Hilairois,**

**Enfin le soleil est revenu, pour notre plus grand plaisir, après un printemps froid, pluvieux et venteux. Nous apprécions maintenant la chaleur de l'été.**

**Le 9 Mai dernier, vous avez élu un nouveau Conseil Municipal et vous m'avez renouvelé votre confiance, pour un cinquième mandat. Je vous en remercie. Le 31 Mai dernier, toute la commune s'est retrouvée pour l'apéritif et le dîner servis par vos conseillers.**

**Cette année, cette nouvelle mandature apportera de nouvelles charges auxquelles nous devront faire face. Les aides et subventions diminuent et il va falloir assumer.**

**Le budget 2008 a permis d'acheter une tondeuse auto-portée pour un gain de temps non négligeable et une nouvelle photocopieuse indispensable à la mairie.**

**Vous trouverez dans ce bulletin toutes les précisions quant aux nominations des délégués aux divers syndicats.**

**Avec cette nouvelle équipe, nous vous souhaitons de passer un excellent été.**

**Votre Maire**

**P.S : une charrette a été offerte par la famille De Maillard. Nous la remercions vivement. Elle sera présentée, fleurie, sur notre place communale.**

## **ELECTIONS MUNICIPALES du 9 Mars 2008**

=====

ont été élus au premier tour :

|                                    |                          |                |
|------------------------------------|--------------------------|----------------|
| <b>Michèle JEAMMET :</b>           | <b>maire</b>             | <b>61 voix</b> |
| <b>Jean-Claude DAREAU :</b>        | <b>premier adjoint</b>   | <b>63 «</b>    |
| <b>Daniel GOUSSEAU :</b>           | <b>deuxième adjoint</b>  | <b>65 «</b>    |
| <b>Christine DUBOIS :</b>          | <b>troisième adjoint</b> | <b>68 «</b>    |
| <b>Madeleine DE BANES GARDONNE</b> |                          | <b>63 «</b>    |
| <b>Marinette LOTTICI</b>           |                          | <b>64 «</b>    |
| <b>DELAGE Jean-Marie</b>           |                          | <b>67 «</b>    |
| <b>LANCE Jean-Luc</b>              |                          | <b>61 «</b>    |
| <b>THIELIN Pascal</b>              |                          | <b>70 «</b>    |
| <b>FILIPE Tony</b>                 |                          | <b>62 «</b>    |
| <b>JEAMMET Carole</b>              |                          | <b>69 «</b>    |

Cette nouvelle assemblée, bien investie, s'affaire déjà au bien-être de la commune.

## **ELECTIONS CANTONALES du 9 Mars 2008**

=====

Monsieur Jean FOURLOUBEY a été élu au premier tour, Conseiller Général, pour un troisième mandat, avec 38 voix sur 82 suffrages exprimés dans notre commune (avec Madame Marie-Rose VEYSSIERE comme suppléante).

## **COMMUNAUTE DE COMMUNES du pays de Villamblard**

=====

Madame Marie-Rose VEYSSIERE, maire de Saint-Jean d'Estissac a été élue Présidente de la Communauté de Communes du pays de Villamblard, par le Conseil Communautaire, formé des élus représentant les 17 communes du canton; Monsieur Fourloubey restant délégué à la Commission des Finances.

Tableau des délégués aux commissions de la Communauté ci-joint.

## **ELECTIONS SENATORIALES (Le 21 Septembre 2008)**

=====

Délégué titulaire pour notre commune : M. JEAMMET

Délégués suppléants «

: J.L LANCE,  
C.JEAMMET  
T. FILIPE

DELEGUES AUX COMMISSIONS DE LA COMMUNAUTE DE COMMUNES

| BUDGET-FINANCES         | VOIRIE      | ORDURES MENAGERES-ASSAINISSEMENT | DEVELOPPEMENT ECONOMIQUE-TOURISME | LOGEMENT CADRE DE VIE-URBANISME | ACTION SOCIALE | EDUCATION ENFANCE | CULTURE COMMUNICATION | DEVELOPPEMENT DURABLE-AMENAGEMENT DE L'ESPACE |
|-------------------------|-------------|----------------------------------|-----------------------------------|---------------------------------|----------------|-------------------|-----------------------|---|
| FOURLOUBEY.J            | DENOIX.B    | GAILLARD.H                       | FEDOU.C                           | DURST.H                         | BOUCHERIE.J    | PERRIER.P         | MARCHAND.D            | RAMPOLDI.G                                    |
| JEAMMET.M               | DUFFREIX.JP | GUERINEL.B                       | JEAMMET.M                         | FOURLOUBEY.J                    | CHINOUILH.L    | MALAUBIER.G       | FEDOU.C               | GRELLEY.G                                     |
| OLLIVIER.A              | LAGARDE.P   | GAY.A                            | CAMPAGNAUD.M                      | DOUCET.H                        | RAMPOLDI.G     | GAILLARD.H        | CAMPAGNAUD.M          | PONET.L                                       |
| PERRIER.P               | DENOIX.A    | LIMOUSI.L                        | MELET.F                           | DENOIX.A                        | FOURLOUBEY.J   | LIMOUSI.L         | DOUCET.H              | DOUCET.H                                      |
| FEDOU.C                 | BORDAS.P    | BOUCHERIE.J                      | BOYER.F                           | GAILLARD.H                      | DAREAU.JC      | MARCHAND.D        | DAREAU.JC             | MALAUBIER.G                                   |
| CHINOUILH.L             | DUBAU.D     | PONET.L                          | DUBAU.D                           | RANTY.M                         | LESFARGUES.B   | RAMPOLDI.G        | PERRIER.P             | LESFARGUES.B                                  |
| DURST.H                 | RANTY.M     | BRECHOU.T                        | GRELLEY.G                         | FEDOU.C                         | FEDOU.C        | GUERINEL.B        |                       | TILLET.J                                      |
| <i>Nathalie Fournié</i> | FLAGEAT.C   | FOURLOUBEY.J                     | PILMIS.J                          | OLLIVIER.A                      | GAILLARD.H     | PONET.L           |                       | GAY.A   |
|                         |             |                                  |                                   |                                 | CUVELIER.R     | BOUCHERIE.J       |                       | DURST.H                                       |
|                         |             |                                  |                                   |                                 | BRECHOU.T      |                   |                       |   |

N. ANTOINE

# BUDGET PRIMITIF 2008 DE LA COMMUNAUTE DE COMMUNES DU PAYS VILLAMBLARDAIS

=====

• **FONCTIONNEMENT :**

|                                 |                 |                     |
|---------------------------------|-----------------|---------------------|
|                                 | <b>RECETTES</b> | <b>457 845,00 €</b> |
| Résultat fonctionnement reporté |                 | <b>301 558,67 €</b> |
|                                 |                 | -----               |
|                                 |                 | <b>759 403,67 €</b> |
| <b>DEPENSES VOTEES</b>          |                 | <b>759 403,67 €</b> |

• **INVESTISSEMENT :**

|                              |                 |                        |
|------------------------------|-----------------|------------------------|
|                              | <b>RECETTES</b> | <b>1 241 661,30 €</b>  |
| Reste à réaliser N-1         |                 | <b>612 069,04 €</b>    |
| Solde investissement reporté |                 | <b>4 039,99 €</b>      |
|                              |                 | -----                  |
|                              |                 | <b>1 857 770, 35 €</b> |
| <b>DEPENSES VOTEES</b>       |                 | <b>1 381 931,55 €</b>  |
| Reste à réaliser N-1         |                 | <b>475 838, 78 €</b>   |
|                              |                 | -----                  |
|                              |                 | <b>1 857 770, 33 €</b> |

Les taux d'imposition 2006 –2007 et 2008 sont restés inchangés.

Détail des subventions versées aux Personnes de Droit Public :  
(Art.6574)

- Association Soutien Partage Evasion : 1000 €
- Association des Enfants du Pays de Beleyrne : 1300 €
- Association ECLA : 3100 €
- Association Pays du Grand Bergeracois : 6000 €
- Syndicat Initiative : 1000 €
- Association « La Crèche les Canailoux » : 47 000 € (la CAF verse 29 000 €)
- Association « POL Touristique » : 3300 €
- Amicale Sapeurs Pompiers : 500 €

**La MAISON DE SANTE RURALE** à Villamblard :

Coût 825 495 € TTC financés à 100% avec diverses subventions et participation de la MSA de la Dordogne. Les travaux de terrassement ont débuté.

**VOIRIE** prévue 2008 (par les entreprises COLAS et LAURIERE) :

Pour 244 278 € en charges entretien au fonctionnement  
et 766 915 € votés en investissement

**MONTANT DE LA DETTE** : au 31/12/07 : 106 533,36 € fin 2014

## **HORAIRES MAIRIE**

**05.53.81.93.42 ; mairie.sainthilairedestissac@wanadoo.fr**

=====

**La Mairie est ouverte les mercredi et samedi matins de 8h à 12h. Pour cause de congés, elle sera fermée du mercredi 6 Août au samedi 23 Août prochain et du 27 Décembre 2008 au 3 Janvier 2009.**

## **JEUX ENTRE VILLAGES : Sourzac- St Hilaire d'Est.**

=====

**à Sourzac le 19 Juillet 2008 à 21heures. Entrée gratuite. Sandwichs-buvette-bourriche. Toutes les personnes désirant participer à ces jeux, ENFANTS ET ADULTES, peuvent appeler J.L LANCE au 05.53.82.09.81.**

## **3<sup>e</sup> RASSEMBLEMENT DES ST HILAIRE DE FRANCE**

=====

**IL aura lieu les 26 et 27 Juillet 2008 à Saint- Hilaire dans l'Allier (03) : commune Bourbonnaise située au cœur de la France. Les fiches d'inscription sont disponibles en Mairie.**

## **JOURNEE MONDIALE ALZHEIMER (Le 21 Sept. 2008)**

=====

**106 associations sont présentes sur toute la France pour vous soutenir. Ne restez pas seuls face à la Maladie d'Alzheimer. Votre contact : France Alzheimer Dordogne : 05.53.27.30.34 ou 06.70.80.90.07.**

**Le 29 Août prochain, un loto est organisé par l'association, à Ribérac, salle polyvalente. Venez nombreux !**

**Le 10 Octobre 2008, un dîner spectacle aura lieu à Bergerac, Salle Louis Delluc et les fonds seront reversés à l'association.**

# AIVAP

=====  
**Association Intercommunale Villamblardaise d'Aide aux Personnes**  
**17 Rue Edouard Dupuy 24140 Villamblard**  
**Tél/Fax : 05.53.81.94.64**

**En 2007 : Prestataire : 23242 heures**  
**Mandataire : 7814 heures**       **soit 31056 heures**

**Avec 23 personnes physiques en Prestataire ou**  
**25 personnes physiques en Mandataire**

**Rôles :**  
**Entretien du cadre de vie**  
**Préparation des repas**  
**Aide à la toilette**  
**Stimulation**  
**Courses**  
**Demandes administratives...**

## **CESU ( Chèque Emploi Service Universel)**

=====

- **Comment faire ? Commander gratuitement votre chéquier à votre banque ou agence postale.**
- **Comment l'utiliser ? facile , comme un chéquier classique.**

**Les volets sociaux sont faciles à remplir. Les cotisations seront prélevées sur votre compte bancaire ou postal.**

**Montant du salaire horaire brut actuel : 8,71 €.**

**Le salaire horaire doit inclure en plus 10% au titre des congés payés, ce qui donne un taux horaire brut de 9,51 € et un salaire horaire net de 7,45 € ( c `est le montant net qui apparaît sur le volet social).**



# **SIAEP ( Syndicat Intercommunal d'Alimentation en Eau Potable)**

=====

**Président : Michel FLORENTY : maire de St Médard de Mussidan**

**Vice-Président : Lucien LIMOUSI : maire d'Issac**

« : **Christian LADEVIE : Conseiller Municipal de Mussidan**

« : **Jean-Claude ECLANCHER : Conseiller M. de St Laurent des H.**  
**Secrétaire : Edmond COURTADE : Conseiller Municipal de Beleymas**

**Délégués de notre commune :**

**J.C DAREAU et T. FILIPE : Titulaires**

**M. BANES GARDONNE et M. JEAMMET: suppléantes**

**Tarif 2008 : Prime fixe Annuelle : 50,40 € ( 49,42 € en 2007)**

## **SYNDICAT DE LA CREMPSE**

=====

**Président : Lucien LIMOUSI maire d'Issac**

**Délégués communaux :**

**Titulaires : M. DE BANES GARDONNE et M. JEAMMET**

**Suppléants : J.M DELAGE et J.L LANCE**

**Les travaux de la Crempse sont terminés. Coût global : TTC : 211550 € subventionnés et soldés par un emprunt de 50 000 € pendant 15 ans.**

**Un programme d'entretien, sur cette Crempse, est en cours.**

**Pour le d'Estissac et le Roy, une enquête publique va se dérouler cet été. Les travaux sont prévus pour 2009.**

**Nous souhaiterions, pour éviter d'alourdir nos finances avec un nouvel emprunt, que les riverains participent au nettoyage de ces affluents de la Crempse. Pensez-y ! ( 90 000 € de travaux estimés)**

**Technicien hydraulique chargé de l'étude : Jérôme GALTO (ADHA tél : 05.53.45.19.00)**

# **SYNDICAT SCOLAIRE DE MUSSIDAN**

=====  
**Président : M. BAGOUET Jean-Michel**

**Délégués Communaux : D. GOUSSEAU et C. DUBOIS**

## **SYNDICAT SDE 24**

(Syndicat Départemental D'Energies de la Dordogne)

=====  
**Vos délégués au collège du Secteur Intercommunal d'Energies  
De Vergt – Villamblard : 43 communes et 86 délégués  
(modification de statuts le 31 Mars 2008).**

**Délégués titulaires : D. GOUSSEAU – M. JEAMMET**

**Délégués suppléants : P. THIELIN – J.L LANCE**

**Ont été élus le 28 Avril 2008 à laMairie de Vergt les délégués  
suivants qui siégeront au Comité du Syndicat Départemental  
d'Energies de la Dordogne :**

### **Délégués Titulaires**

**J.P SAINT - AMAND  
J.G NASSEYS  
C.DUPONT  
P. GUEYSSET  
M.R VEYSSIERE  
H. GAILLARD**

### **Délégués Suppléants**

**R. CACAN  
R. CROIZIER  
S. GISSE  
J.M BORDAS  
J. FOURLOUBEY  
M. TERREAUX**

## **SYNDICAT D'INITIATIVE DU PAYS DE VILLAMBLARD**

=====  
**Présidente : Véronique DUPORTAL**

**Vice-Président : Claude FEDOU**

**Trésorier : Robert MALARET**

**Secrétaire : Sylvie BEYNEY**

**Délégué titulaire communal : J.C DAREAU**

**Suppléant : C. JEAMMET**

# SMECTOM

=====

**Président du syndicat : J.P MARACHE maire de St Laurent des H.**

**Vos délégués titulaires communaux : J.C DAREAU et M. JEAMMET**

**Vos délégués suppléants : C. DUBOIS et P. THIELIN**

## **A savoir :**

**30 000 habitants sont desservis par le syndicat**

**5 déchetteries sont installées ( Lagudal pour notre secteur)**

**Du fait de la hausse du carburant, une augmentation du taux de Collecte des ordures ménagères de 3% est prévue pour 2008. Et, ce, malgré le tri sélectif qui rappelons le, est bien suivi en Dordogne.**

**Sur notre commune, un deuxième container à verres a été installé sur le bord de la route au lieu-dit « La Contie basse ».**

## **Rétrospective :**

- **2001 : 50 communes : enfouissement des ordures ménagères (décharge contrôlée)**
- **2002 : SMD3 a racheté le site et installé le stockage**  
**Mise en place du tri sélectif**
- **2003 : construction de déchetteries**

**Voir au dos le nouveau tri.**

# PAYS DU GRAND BERGERACOIS

=====

**43 Bd Maine de Biran 24100 Bergerac ; tél : 05.53.27.30.01**

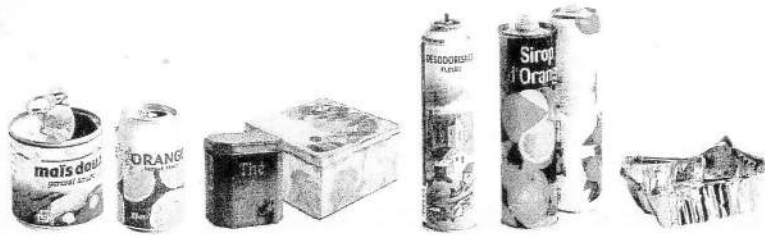
**[www.pays-de-bergerac.com](http://www.pays-de-bergerac.com)**

**Président : Serge FOURCAUD**

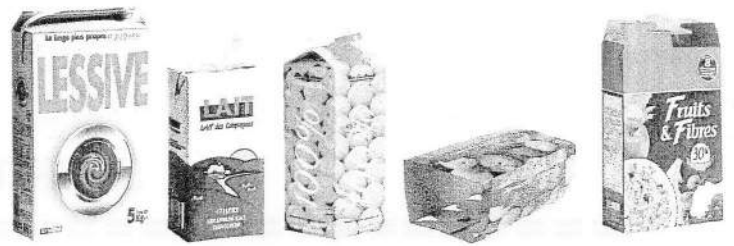
**Secrétaire général : Marc MATTERA**

**Délégué titulaire communal : M. JEAMMET**

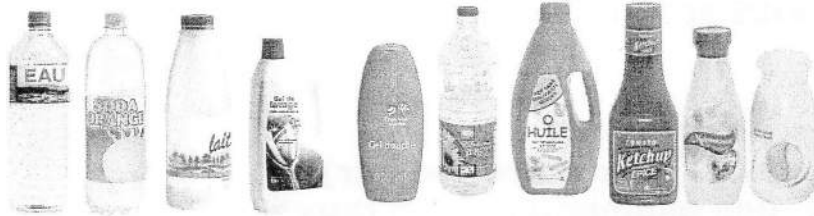
**« suppléant » : M. LOTTICI**



**Les boîtes et les bidons métalliques, les aérosols**  
 Metal boxes, aluminium containers, metallic aerosols, cans  
 Hinke und Aerosols metallisch  
 Cojea y aerosol metalico



**Les cartons d'emballages et les briques alimentaires**  
 Cardboard packaging and food bricks  
 Pappe, Tetra Pak  
 Carton y ladrillo alimentico



**Les bouteilles, les flacons et les bidons en plastique**  
 Plastic bottles, flasks and containers  
 Flaschen aus Plastik  
 Botellas y frascos plasticos



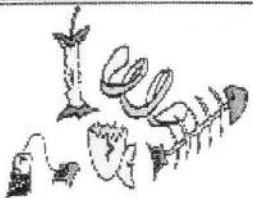
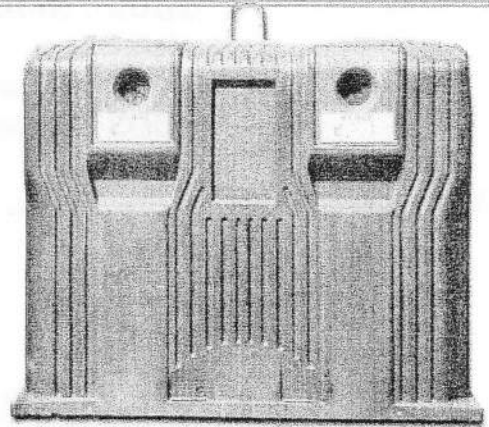
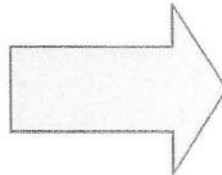
**Les journaux, revues et les papiers propres et secs**  
 Clean and dry newspapers, magazines and paper  
 Sauberes trockenenes Papier  
 Papeles limpios y secos



**Sacs jaune distribués gratuitement en Mairie**  
 Yellow bags distributed free of charge in city hall  
 Taschen Gelb, die kostenlos in Bürgermeisteramt  
 verteilt sind  
 Sacos amarillo distribuidos gratuitamente en ayuntamiento



**Les bouteilles, bocaux et pots en verre**  
 Bottles and glass containers  
 Flaschen glas  
 Botellas vasjias y bocaleas de vidrio



**Restes de repas**  
 Food waste  
 Essenreste  
 Restos de comidas



**Films plastiques**  
 Plastic films & wrapping  
 Plastiktüte  
 Peliculas plastica



**Polystyrène**  
 Polystyrene  
 Polystyrene  
 Poliestireno



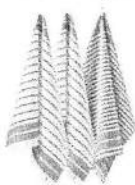
**Couches ...**  
 Nappies & sanity items  
 Schicht  
 Panal



**Yaourts, beurre...**  
 Yoghourt, butter...  
 Joghurt, butter  
 Yogur, mantequilla



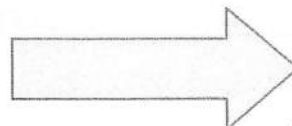
**Vaisselle jetable**  
 Disposable crockery  
 Geschirr  
 Vajila



**Tissus**  
 Fabrics  
 Gewebe  
 Tejidos



**Cigarettes**  
 Cigarets  
 Zigaretten  
 Cigarillos



## DIVERS

### ARRETE DE LA PREFECTURE DE LA REGION AQUITAINE

Relatif à l'Autorisation de Pénétrer dans les propriétés  
Closes ou non closes

Reçu et Affiché en Mairie le 26/04/08

Article premier : Les enquêteurs et les personnels de la statistique agricole de la Direction en charge de l'Agriculture et de la Forêt sont autorisés à procéder aux opérations d'arpentage et d'observation du territoire nécessaires à l'élaboration de la statistique agricole, et notamment aux relevés de terrain de l'enquête sur l'utilisation du territoire TERUTI-LUCAS. A cet effet, ils pourront pénétrer dans les propriétés publiques et privées, et y planter les jalons, piquets et repères que les études rendraient indispensables.

Article 2 : Cette autorisation est valable pour l'année 2008 et dans toutes les communes des départements de la Dordogne et riverains.

## DIRECTION GENERALE DES FINANCES PUBLIQUES

Fusion DGI – DGCP (Impôts et Trésor Public) afin de mieux répondre aux attentes des usagers et des élus locaux (guichet fiscal unique).

## ACCESSIBILITE DES BATIMENTS PUBLICS

Loi n° 2005-102 du 11 Février 2005, pour l'égalité des droits et des chances, prévoit que l'ensemble des bâtiments recevant du public soit accessible aux personnes handicapés.

Avant le 1<sup>er</sup> Janvier 2011 : réaliser un diagnostic d'accessibilité

Avant le 1<sup>er</sup> Janvier 2015 : mettre en accessibilité les équipements publics recensés.

## L'EUROPE EN FRANCE

La France exerce depuis le 1<sup>er</sup> Juillet 2008, la présidence de l'UNION EUROPEENNE qui comporte actuellement 27 Etats membres.

« La France ne se dilue pas dans l'Europe, mais les deux ensembles expriment le meilleur » Bernard KOUCHNER.



# BUDGET PRIMITIF 2008

=====

## FONCTIONNEMENT :

|  |                     |
|--|---------------------|
| <b><u>DEPENSES :</u></b>                               | <b>62 463, 10 €</b> |
| Dont 8461,10 € de virement à la section Investissement |                     |
| <b><u>RECETTES :</u></b>                               | <b>61858,00 €</b>   |
| <b>+Résultat reporté N-1 :</b>                         | <b>605,10 €</b>     |
|  | <b>-----</b>        |
|  | <b>62 463,10 €</b>  |

### Compte 6554 :

|  |           |
|--|-----------|
| Participation aux écoles de Villamblard (8 enfants) :  | 5200 €    |
| Participation aux transports et collège de Mussidan (4 enfants) :  | 477 €     |
| Participation aux séjours des écoles (classe verte) (4 enfants) :  | 200 €     |
| Syndicat Vallée de la Crempse : participation 2008 :   | 625 €     |
| Participation dûe des travaux sur la Crempse 2007 restant à la charge de la commune (votée par le conseil municipal) : | 2868,71 € |

Les taux des 4 taxes restent inchangées en 2008.

|                          | <b>Taux moyens communaux<br/>2007 de la Dordogne(%)</b> | <b>Taux de la commune<br/>votés par le Conseil (%)</b> |
|--------------------------|---|--|
| Taxe d'Habitation :      | 10,73   | 8,50   |
| Taxe Foncière bâti :     | 25,33   | 3,90   |
| Taxe Foncière non bâti : | 77,46   | 22,50  |
| Taxe Professionnelle :   | 15,80   | 11,59  |

Les dépenses sont maîtrisées par rapport aux recettes perçues.

## INVESTISSEMENT :

|   |                    |
|---|--------------------|
| <b><u>DEPENSES :</u></b>  | <b>32 705,10 €</b> |
| Solde exécution reporté N-1 :   | <b>32 762,86 €</b> |
|   | <b>-----</b>       |
|   | <b>65 467,96 €</b> |
| <b><u>RECETTES :</u></b>  | <b>65 467,96 €</b> |
| Dont 8461,10 € de virement du fonctionnement<br>Et 20 432 € de FCTVA (sur travaux investissement de 2006) |                    |

## **SCRABBLE**

=====

Le club de Scrabble de Saint-Hilaire d'Estissac termine sa 4<sup>ième</sup> année d'existence.

Cette saison, il a compté 17 adhérents dont 14 licenciés à la Fédération Française de Scrabble. Ils viennent de Saint-Hilaire d'Estissac, mais aussi de Beleymas, Issac, Mussidan, Pellegrue, Saint-Barthélémy de Bellegarde et St Jean d'Eyraud. Les 3 autres adhérents sont licenciés au club de Gardonne et Chamonix.

Grâce à la municipalité qui met à disposition la salle polyvalente, la plupart des adhérents ont pu se retrouver tous les jeudis à 14 heures pour disputer une partie amicale puis goûter autour d'une boisson.

Il a pu être aussi organisé plusieurs dizaines de compétitions officielles qui ont opposé au total plusieurs centaines de joueurs issus des divers clubs de la Dordogne et des départements limitrophes. Ces compétitions ont pu être menées à bien grâce à l'aide de plusieurs personnes des environs.

Je remercie tous ceux et celles qui ont permis au scrabble de Saint- Hilaire d'Estissac d'exister.

Angelina DAREAU  
05.53.80.81.72

## **MUSIQUE ET PEINTURE**

=====

Initiation à l'improvisation musicale et picturale chez vous avec Claire. Tél : 05.53.80.71.13 et 06.64.73.54.11.

## **NOEL**

=====

Comme de coutume, le Père Noël est venu, avec sa hotte et son chariot, déposer des cadeaux pour nos enfants (12 étaient présents). Un vin d'honneur a clôturé cette joyeuse après-midi.

## **VOEUX**

=====

Les vœux traditionnels se sont déroulés à la salle des fêtes le 12 Janvier 2008 en présence des habitants de la commune, des maires des communes voisines, du prêtre, et des services de l'Etat.

## **COMITE DES FETES**

=====

Une soirée dansante est prévue à la salle polyvalente de notre commune, le samedi 4 Octobre prochain. Faites-vous inscrire !



## NOTRE BELLE ÉGLISE DE SAINT-HILAIRE

Un jour, je venais d'entrer dans une cathédrale, quelqu'un s'approche aussitôt de moi pour me demander : « êtes-vous venus pour prier ? »

J'avoue que je fus surpris du caractère insistant et presque péremptoire de cette question, à laquelle je ne répondis quand allant me placer près d'une statue de la Vierge Marie, précisément pour prier et aussi pour me laisser saisir par la beauté de l'édifice, la lumière des vitraux et une espèce de rumeur qui emplissait cette cathédrale.

Mais la question m'avait surpris : elle révélait une conception au moins maladroite sinon dualiste du sacré chrétien, comme s'il y avait d'un côté le groupe des croyants qui savent prier, et de l'autre le commun des visiteurs auquel on réservera les explications architecturales et artistiques. Il me paraît absolument normal que nous soyons ensemble convaincus que nos églises sont des maisons de Dieu ouvertes à tous et que l'on peut y pratiquer un dialogue concret entre la culture, l'art et la foi.

C'est à une éducation permanente que nous sommes appelés pour relier aussi justement que possible la structure architecturale, l'espace liturgique, le lieu de prière et la vocation ecclésiale.

Merci à ceux qui veillent sur nos églises et merci à ceux qui les ouvrent, les fleurissent, les rendent accueillantes pour que tous s'y sentent à l'aise. Elles sont sur la place publique. Elles valent pour tous. Et Saint-Hilaire d'Estissac est, en ce sens, un bon exemple avec autour ce magnifique espace aménagé

Père Jean-Paul VEYSSIERE

**Le Père Veyssièrè nous annonce la venue de  
MONSEIGNEUR MOUISSE, évêque de Périgueux  
et Sarlat à Villamblard le 20 Octobre 2008.**

**Une rencontre est prévue sur notre commune,  
retenez bien cette date.**

**VOS NOUVEAUX CONSEILLERS**

